



PESCE per **OMC-WIRELOMBARDIA** s.r.l.

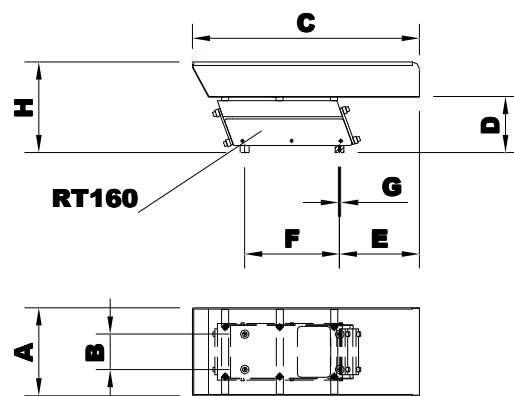
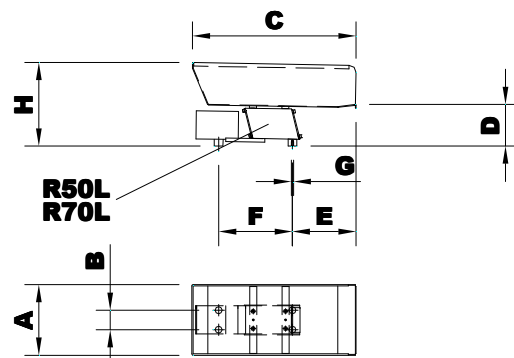
[www.wirelombardia.com](http://www.wirelombardia.com)

## DESCRIZIONE

### Carichi Leggeri



Le tramogge vibranti hanno il compito di dosare il quantitativo di particolari all'interno dell'alimentatore, questo determina le migliori condizioni di lavoro e grazie alla forma della tramoggia, appositamente studiata per contenere differenti quantitativi di particolari, si riducono al minimo le operazioni di carico.



## DIMENSIONI

MODELLO	A [mm]	B [mm]	C [mm]	D [mm]	E [mm]	F [mm]	G [mm]	H [mm]
TRVB05	150	35	500	100	207	185	M6	205
TRVB10	170	55	850	110	300	210	M6	265
TRVB20	250	55	650	110	300	210	M6	265
TRVB20R	250	100	900	160	420	270	M6	308

## CARATTERISTICHE

MODELLO	Modello Lineare	Vibratore	Consumo [A]	Capacità [litri]	Peso Applicabile [kg]
TRVB05	R50L		0,2	5	3
TRVB10	R70L		0,3	10	5
TRVB20	R70L		0,5	20	10
TRVB20R	RT160		1	20 (materiale pesante)	30



PESCE per **OMC-WIRELOMBARDIA** s.r.l.

[www.wirelombardia.com](http://www.wirelombardia.com)

## TRAMOGGE VIBRANTI

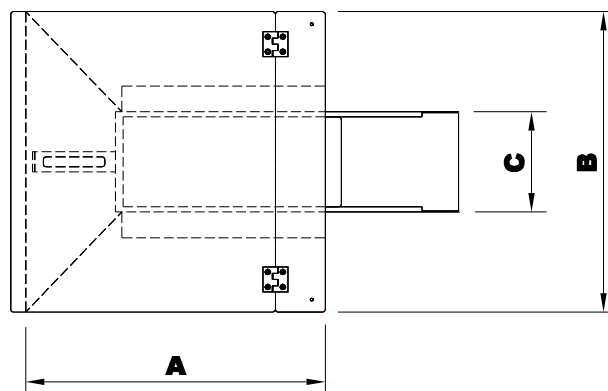
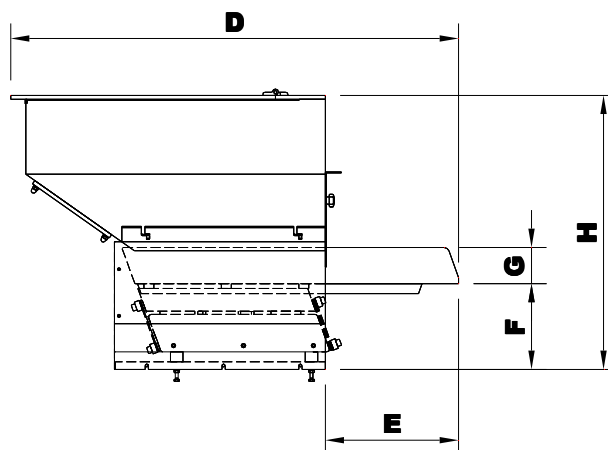
### DESCRIZIONE

#### Carichi Pesanti



Di recente sono state introdotte le tramogge vibranti per carichi pesanti in grado di allungare ulteriormente i tempi di carico. Mantenendo inalterato la loro capacità di dosaggio all'interno dell'alimentazione.

Questo tipo di tramoggia può essere disegnata a seconda delle esigenze di carico dell'utilizzatore e assumere svariate forme e capacità di carico.



### DIMENSIONI

MODELLO	A [mm]	B [mm]	C [mm]	D [mm]	E [mm]	F [mm]	G [mm]	H [mm]
TRVB70R	600	600	200	900	260	180	70	540
TRVB200R	820	820	200	1110	260	440	70	1200

### CARATTERISTICHE

MODELLO	Modello Lineare	Vibratore	Consumo [A]	Capacità [litri]	Peso Applicabile [kg]
TRVB70R	RT160	1	1	70	100
TRVB200R	RT160	1	1	200	250