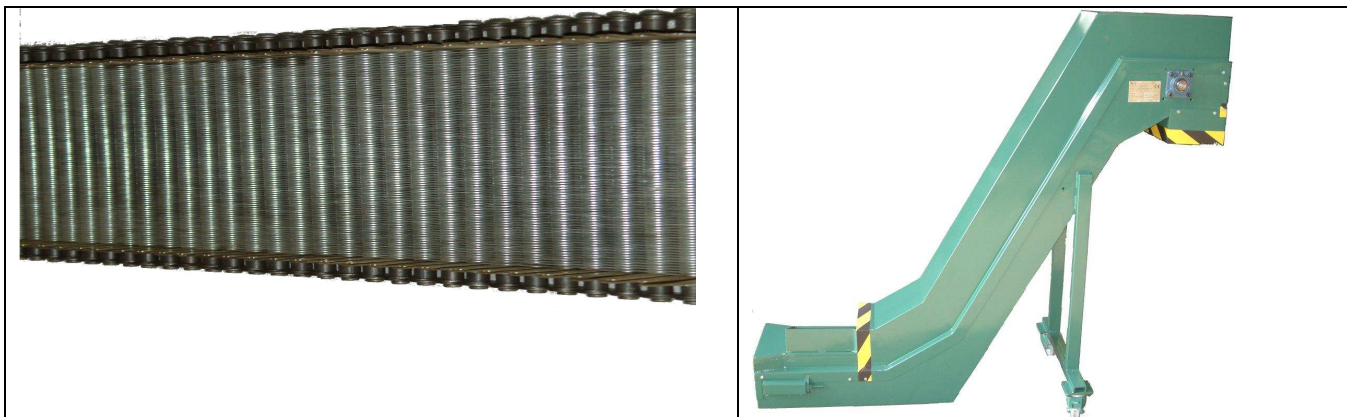
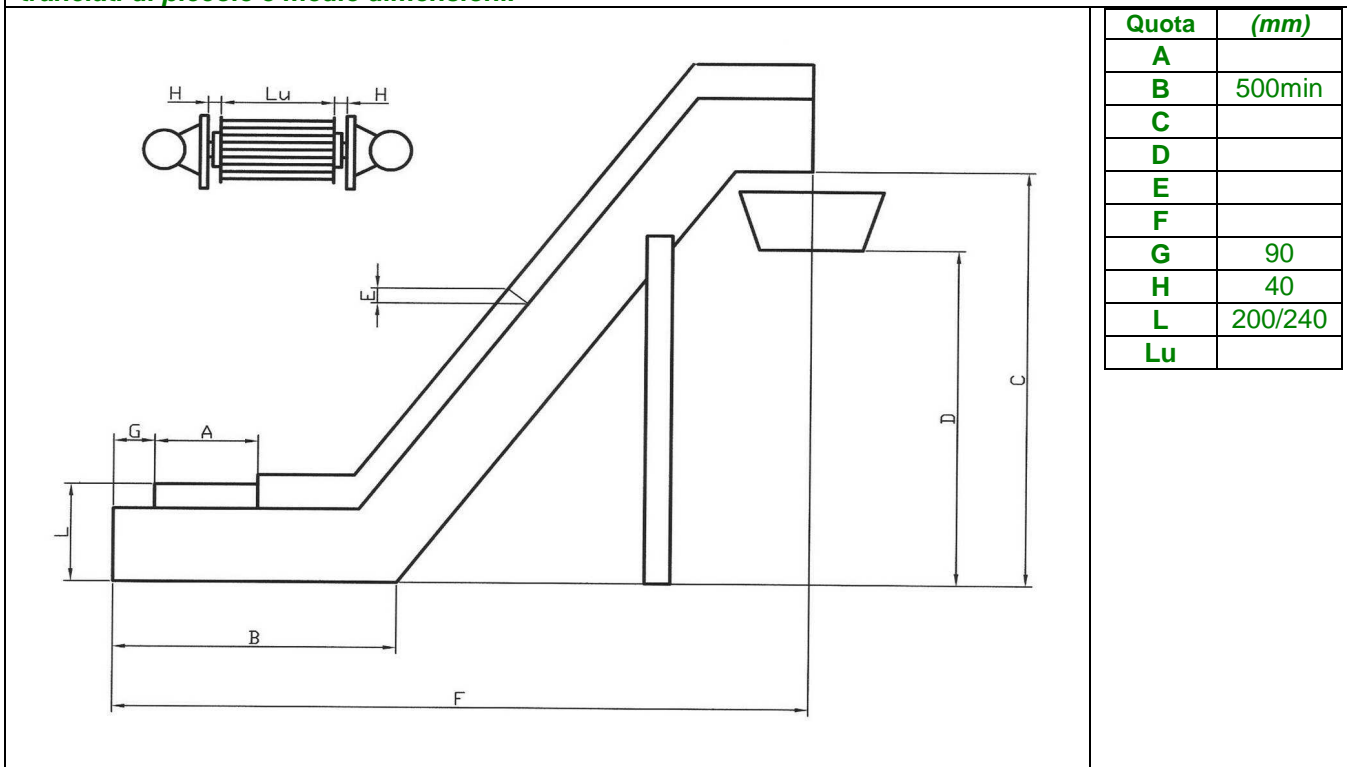


NASTRI TRASPORTATORI A CATENA SILENZIOSA



Tappeto a catena silenziosa: tappeto metallico lamellare a piastrine sp. 12/10, sponde laterali h 30 mm, supportato lateralmente con catene a perni forati passo 5/8". Larghezze di carico a richiesta, altezza di carico L minima 180 mm dal piano. Dimensionabile su specifiche del cliente, è realizzabile con inclinazione da 50°- 60°- 70°rispetto al piano d i carico. Indicato per movimentazione di viteria e trancianti di piccole e medie dimensioni.



Dimensioni di ingombro scivolo di scarico

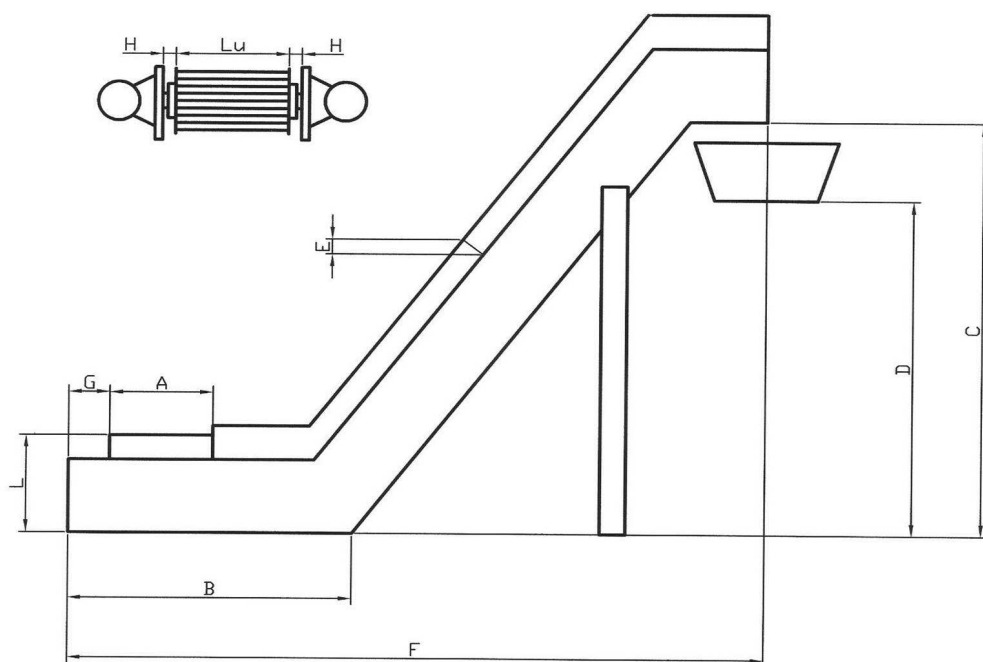
Lunghezza (mm)	Larghezza (mm)	Altezza (mm)	Massa (Kg)
400	280	300	355

Studiati e realizzati per soddisfare le più svariate esigenze, montano due distinti tappeti: tappeto a catena silenziosa: nastro di ingombro ridotto, consigliato per larghezze utili di carico comprese fra 100 e 200mm, ideale per evacuazione di viti e piccoli trancianti e il trasporto di particolari di piccole e medie dimensioni. E' possibile l'applicazione sia di rompilotto manuale a una via, sia pneumatico a due vie.

NASTRI TRASPORTATORI A TAPPARELLA



A TAPPARELLA : Con piastre in lamiera spessore 20/10 e 30/10, ideale per prodotti di medie dimensioni e pesi studiati e realizzati specificatamente per il trasporto di particolari di piccole e medie dimensioni, è possibile dimensionare la larghezza utile di trasporto, la lunghezza, l'altezza di scarico e l'inclinazione (50° - 60° - 70°). E' possibile l'applicazione sia di rompilotto manuale a una via, sia pneumatico a due vie.



Quota	(mm)
A	
B	500min
C	
D	
E	
F	
G	90
H	40
L	200/240
Lu	

Dimensioni di ingombro scivolo di scarico

Lunghezza (mm)	Larghezza (mm)	Altezza (mm)	Massa (Kg)
400	280	300	355

Studiati e realizzati per soddisfare le più svariate esigenze, montano due distinti tappeti: tappeto a catena silenziosa: nastro di ingombro ridotto, consigliato per larghezze utili di carico comprese fra 100 e 200mm, ideale per evacuazione di viti e piccoli tranciati e il trasporto di particolari di piccole e medie dimensioni. E' possibile l'applicazione sia di rompilotto manuale a una via, sia pneumatico a due vie.